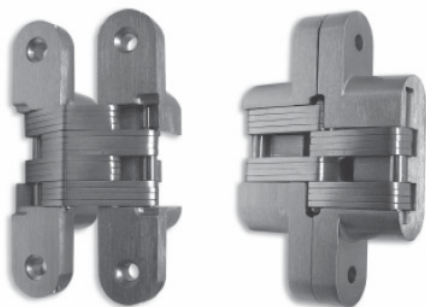
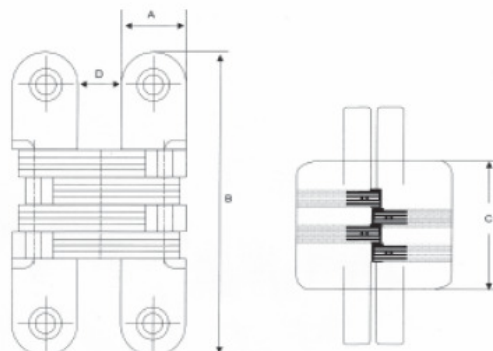



### Bisagra invisible OCU



Permite su montaje completamente encastrada tanto en marco como en puerta mejorando la estética de la misma al no verse herraje alguno cuando está cerrada. No guarda mano.



referencias de pedido:

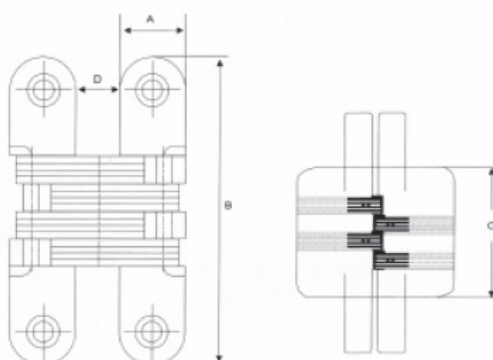
referencia	peso (ud)	A	B	C	D	acabado	
OCU20	20	15.80	69.85	34.13	12	inox+cromo	10
OCU30	30	19.05	95.25	52.39	13	inox+cromo	50
OCU40	40	25.40	117.5	65.88	18	inox+cromo	2
OCU50	50	28.58	117.5	61.91	21	inox+cromo	2

Nota: para calcular el peso que aguanta por puerta cada montaje, se multiplica el "número de bisagra colocadas - 1" y por el peso que soporta cada bisagra. Ejemplo: 3 OCU30 aguantan una puerta de hasta 60kg; (3 bisagras - 1) x 30 = 60kg.


### Bisagra oculta regulable



Regulable en 3 ejes. Guarda mano.



referencias de pedido:

referencia	mano	A	B	C	D	acabado	
REGDN	derecha	23	94	59.50	13	níquel satin.	2
REGIN	izquierda	23	94	59.50	13	níquel satin.	2
REGDNG	derecha	28.50	111	69	14.50	níquel satin.	1
REGING	izquierda	28.50	111	69	14.50	níquel satin.	1

### Bisagra oculta y regulable W-TEC 3D

SFS intec



Bisagra oculta para puertas interiores enrasadas.

#### características:

Regulable en 3 direcciones. Permite una regulación de +/-3mm en altura, de +3 a -2mm en horizontal y +/- 1mm de presión en juntas. Una sola persona puede regular la puerta.

Simétrica: una sola bisagra para puertas izquierdas y derechas.

Para marcos de madera, acero y aluminio.

Para puertas de 40 hasta 100kg (en función de la referencia).

Sometida hasta 200.000 ciclos de apertura sin desgaste alguno. Certificados de ensayo disponible.

7 ejes fijos para total estabilidad de la puerta.


Estética inmejorable.

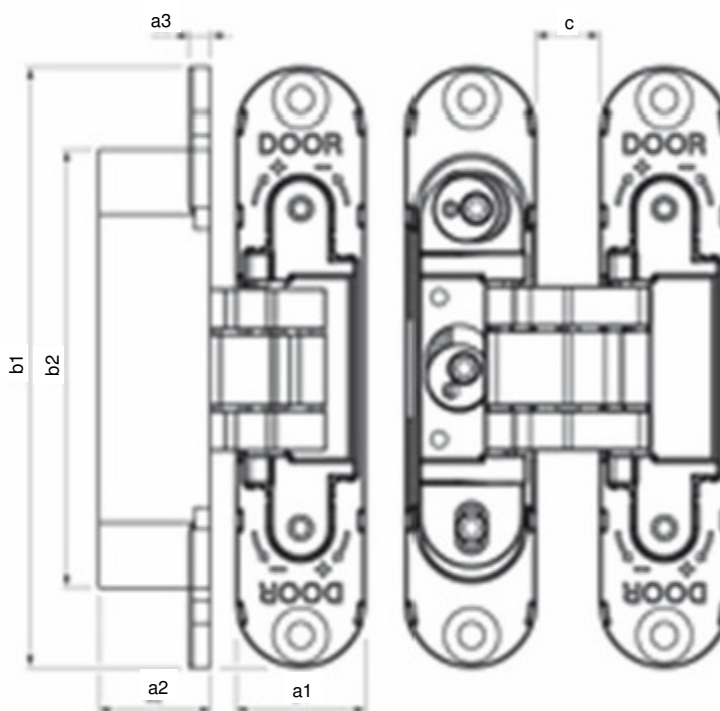
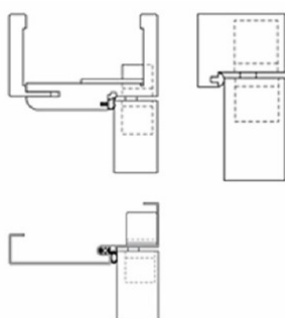
Plantilla de mecanizado disponible.

Bajo pedido disponible la opción W-TEC 3D140 (140kg por puerta con 3 bisagras).



#### referencias de pedido:

referencia	descripción	peso (Kg)	acabado	
1272851	W-TEC 3D 40	40 (3 bisagras)	chromo mate	3
1272852	W-TEC 3D 100	100 (3 bisagras)	chromo mate	2



#### dimensiones:

referencia	a1	a2	a3	b1	b2	c
W-TEC 3D 40	26	22	4	120	88	13.6
W-TEC 3D 100	29.8	30	6	160	129	15.3